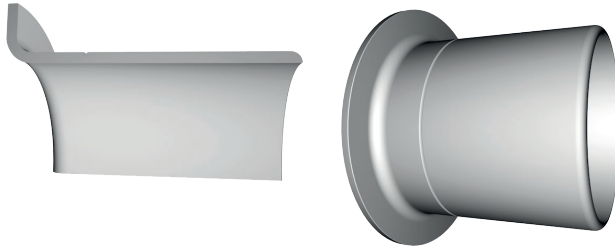


SL-10



Description

Les manchons de réparation d'arbre sont des manchons métalliques et ils sont utilisés comme remplacement contre face pour l'arbre radial.

Applications

- Les manchons de réparation d'arbre sont poussés sur les arbres pour réparer les joints d'arbre usés. Elles sont une alternative rapide et rentable au remplacement ou reprise souvent coûteuse de l'arbre.
- Les manchons de réparation d'arbre peuvent également être utilisés comme équipement original pour éliminer le besoin coûteux d'usinage de la surface de l'arbre.

Particularités / avantages

- Installation simple et rapide
- Renouvellement économique de la surface de l'arbre usée
- Minimise les réparations et le temps d'arrêt
- Les épaisseurs de parois minces ne nécessitent pas de modification dimensions du joint
- La surface rectifiée avec précision assure une longue durée de vie
- Haute disponibilité pour de nombreuses dimensions courantes

Données techniques

Finition de surface $R_a = 0,2 - 0,8 \mu\text{m}$
rugosité $R_z = 1 - 5 \mu\text{m}$
 $R_{\text{max}} \leq 6,3 \mu\text{m}$

Usinage de surface sans orientation,
masse non directionnelle

Dureté de surface HV 220 (95 HRB)
usinage résistant à l'usure

Épaisseur de paroi 0,28 mm (0,011 pouce)
concept à paroi mince

Matériaux

Matériau du manchon acier inoxydable 1.4301 (AISI 304)

Assemblage dépendant de la version standard
matériaux outils acier / aluminium

Paramètres d'application

Les paramètres de fonctionnement sont spécifiés par le joint et ne sont généralement pas limités par le manchon d'arbre.

Assemblage

Les manchons d'arbre peuvent être installés rapidement et facilement en utilisant le manchon de montage fourni. Le cranté, détachable la bride de montage est facile à retirer.

Les instructions de montage sont incluses dans l'emballage.

Assemblage

Les manchons d'arbre peuvent être installés rapidement et facilement en utilisant le manchon de montage fourni. Le joint de bride de montage amovible est facile à retirer. Les instructions de montage sont incluses dans l'emballage.

- Nettoyez la surface de contre face usée sur l'arbre. Éliminez les irrégularités avec une polaire émeri.
- Mesurer le diamètre de la contre face du joint surface dans une zone non endommagée. Sélectionnez la taille de manche basée sur cette valeur. Placez le manchon sur le dessus de l'arbre avec la bride d'abord.
- Placez le manchon de montage fourni contre le bord de la manche.
- Si le manchon de montage est trop Bref, un tuyau peut être utilisé à la place.
- Tapotez doucement le centre du manchon de montage jusqu'à la manche recouvre la zone usée.
- Le rebord du manchon n'a pas besoin d'être retiré sauf si cela interfère avec l'application. Si il doit être enlevé, une coupe doit être faite dans le rebord du manchon avant l'assemblage. La coupure doit se terminer à la déchirure rainure. Le processus prédécoupé et le retrait de la bride doit être fait avec soin pour éviter d'endommager le diamètre extérieur de la manche.
- Vérifiez à nouveau s'il y a des bavures sur le manchon qui pourrait endommager le joint.
- Lubrifiez le manchon.
- Procéder à l'installation du joint.

